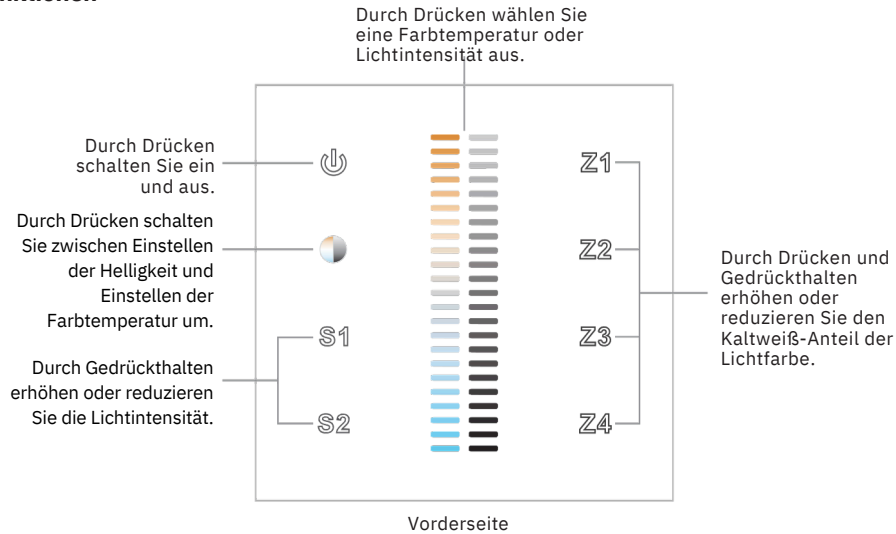


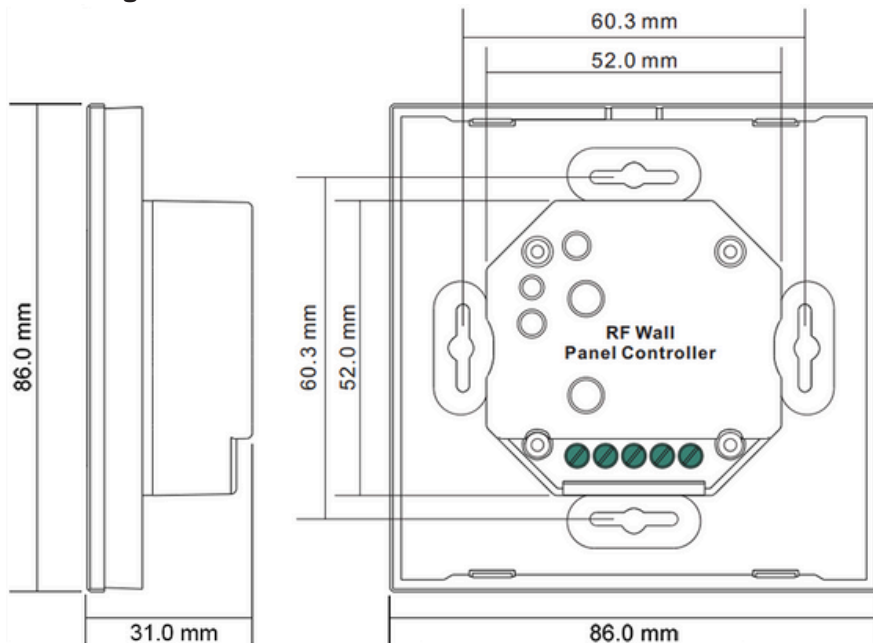
Touch-Wand-Funkfernbedienung für CCT Sunricher 230V SR-2830B-AC

Stellen Sie vor der Installation des Geräts sicher, dass es nicht unter Spannung steht. Bewahren Sie es in einer trockenen und sauberen Umgebung auf. Die Installation darf lediglich eine befähigte Person vornehmen. Sollte das Produkt beschädigt sein, verwenden Sie es nicht weiter und reklamieren es. Schalten und installieren Sie das Produkt gemäß Gebrauchsanweisung.

Funktionen



Abmessungen



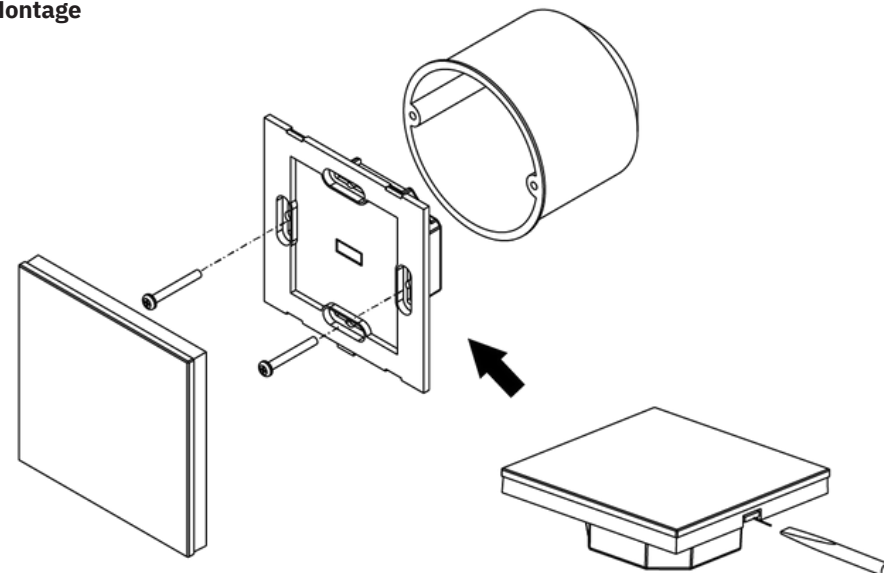
Technische Daten

Betriebsfrequenzen	869,5/434MHz
Versorgungsspannung	110-240V, 50/60Hz
Betriebstemperatur	0 ~ 40°C
Betriebsfeuchtigkeit	8% ~ 80%
Maße (B x H x T)	86 x 86 x 31 mm
Schutzart	IP20

Eigenschaften

- Steuerung von dimmbaren CCT-Streifen und Leuchten
- Steuerung von 4 Zonen - separat oder synchron
- Möglichkeit des Speicherns der Einstellung der Helligkeit und der Farbtemperatur in 2 Szenen
- Reichweite zum Empfänger bis zu 20 m
- Geringer Verbrauch von 20 mA
- Möglichkeit des Koppelns mit unendlich vielen Empfängern
- Kompatibel mit allen universellen Funkempfängern
- Schutzklasse II
- Einfache Installation in eine universelle Anschlussdose KU68
- Glasoberfläche
- Blaue LED-Hintergrundbeleuchtung der Taste

Montage

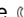


Verpackungsinhalt: Fernbedienung - Bedienteil, Versorgungsteil; Schrauben

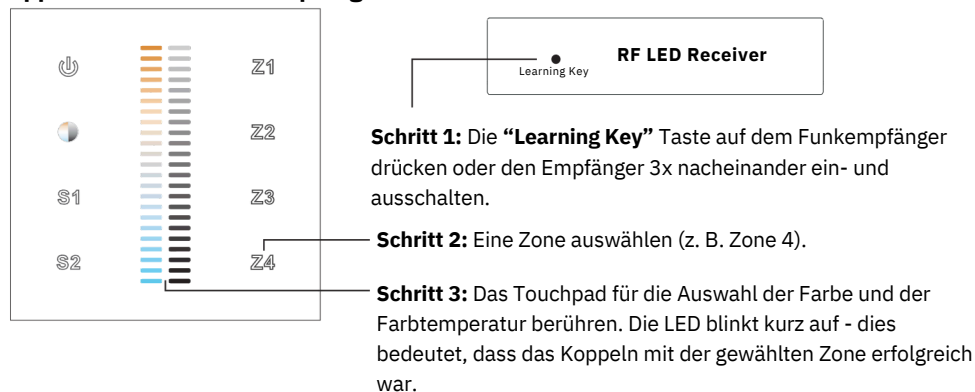
Hinweise zum Koppeln

Schritt 1: Den Funkempfänger gemäß Schaltplan anschließen - siehe Anleitung des Funkempfängers, mit dem Sie das Gerät koppeln wollen (ein Empfänger kann mit max. 8 Fernbedienungen gekoppelt werden).

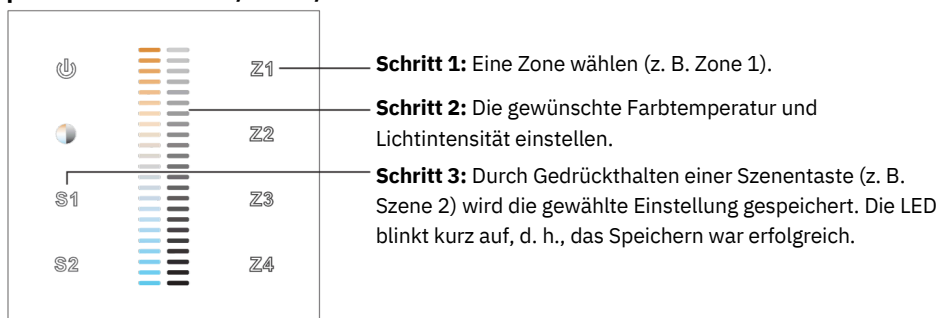
Schritt 2: Die Fernbedienung gemäß Schaltplan anschließen.

Schritt 3: Die Fernbedienung mit der Taste  einschalten und warten, bis sie aufleuchtet. Dann ist die Fernbedienung zum Koppeln bereit.

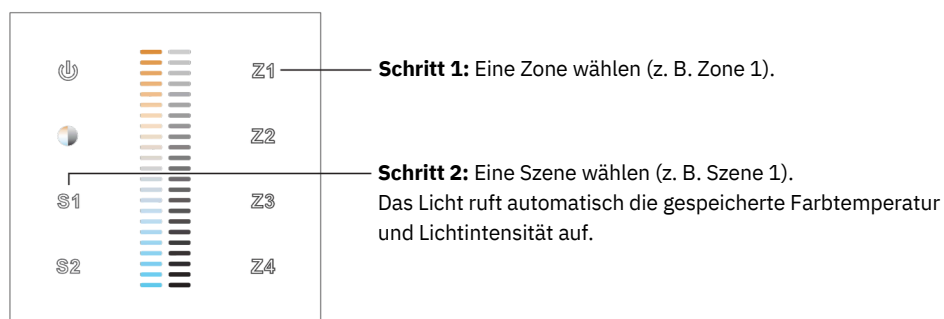
Koppeln mit einem Funkempfänger



Speichern einer Farbe/Szene/Modus



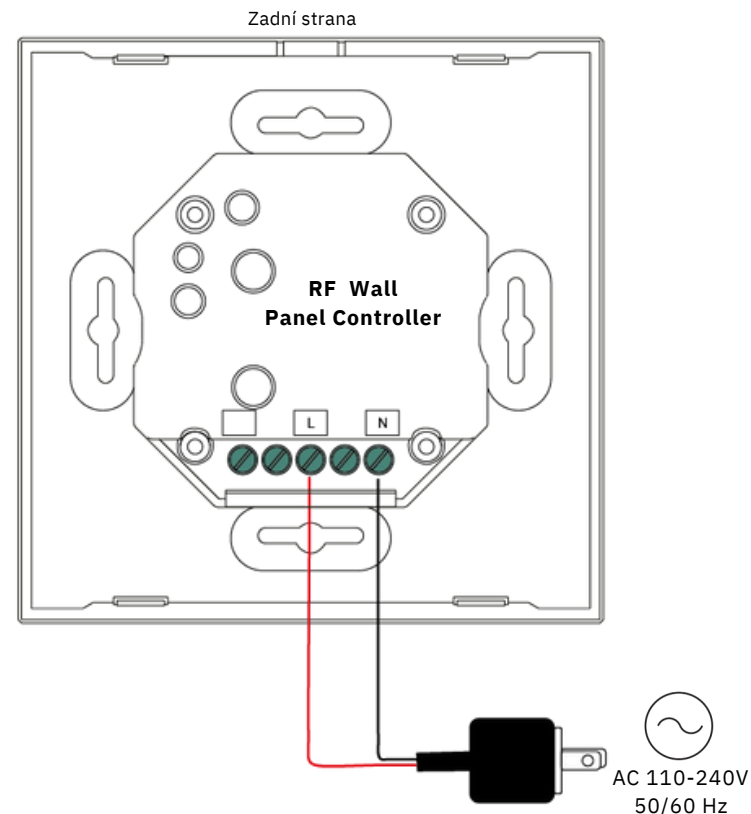
Aufrufen einer gespeicherten Farbe/Szene/Modus



Entkoppeln

Die „Learning Key“ Taste am Funkempfänger drücken und für mindestens 3 Sekunden gedrückt halten, bis die LED zweimal aufleuchtet, dann war das Entkoppeln erfolgreich.

Schaltplan



Sicherheitshinweise

Das Gerät darf nur von befähigten Personen installiert werden. Vergewissern Sie sich vor der Installation, dass Sie in der Lage sind, dieses Produkt richtig anzuschließen. Das Gerät nie anschließen, wenn es unter Spannung steht, und vor dem Einschalten sicherstellen, dass es richtig angeschlossen ist. Keine Änderungen am Gerät vornehmen, es besteht die Gefahr eines Stromunfalls. Das Gerät nicht bei einer Feuchtigkeit und Temperaturen verwenden, bei denen es zu Kondensation im Gerät kommen kann. Kondensation im wie auch außerhalb des Geräts kann zu einem Kurzschluss oder Stromunfall führen. Wenn das Gerät feucht geworden ist, dieses erst wieder verwenden, wenn es wieder trocken ist. Das Gerät lediglich im Rahmen der Betriebstemperatur verwenden.

Entsorgung von Elektro- und Elektronik-Altgeräten



Dieses auf einem Produkt oder seinem Zubehör, auf der Verpackung oder den Begleitdokumenten angeführte Symbol bedeutet, dass das Produkt nicht wie herkömmlicher Hausmüll behandelt werden darf. Nach Ende seiner Lebensdauer ist es bei einer entsprechenden Sammelstelle abzugeben. Elektro- und Elektronik-Altgeräte nicht im Hausmüll entsorgen. Die Behandlung von Abfällen richtet sich in DE nach dem Kreislaufwirtschaftsgesetz – KrWG (BGBI. I S. 212) und in AT nach dem Abfallwirtschaftsgesetz – AWG (BGBI. I Nr. 102/2002) in der geltenden Fassung sowie nach der Richtlinie 2012/19/EU des Europäischen Parlaments und des Rates (WEEE).